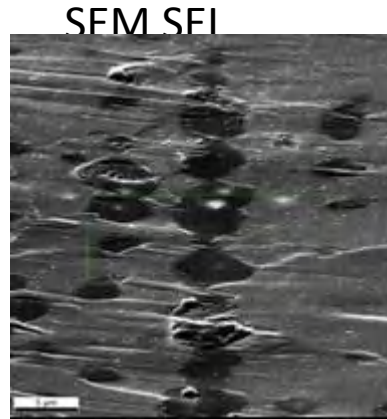
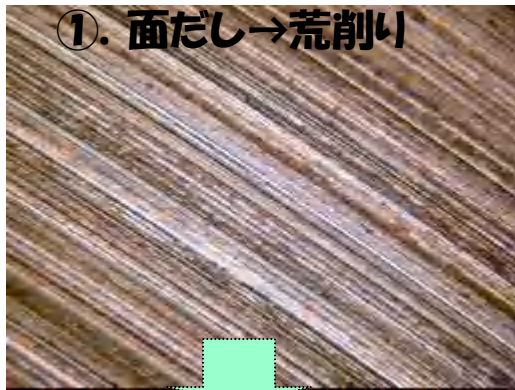


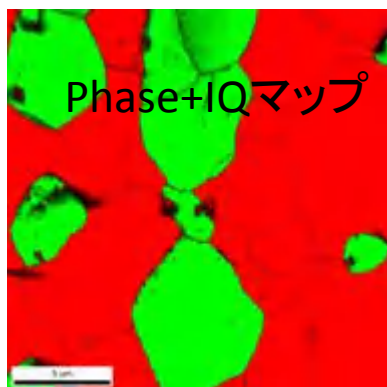
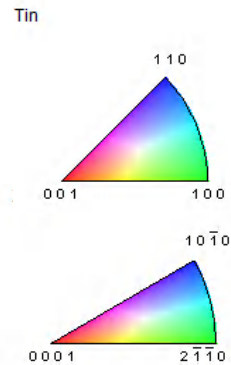
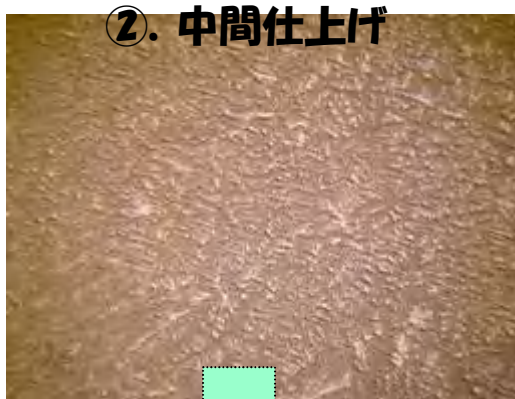
■半田のEBSD解析の紹介

・IS-POLISHERにて、半田研磨作製を行いEBSD観察を実施した事例を紹介します。



JSM-7001F
OIM ver. 6.13
加速電圧20kV
3000倍
0.1マイクロステップ

Phase
錫(Tin): 正方晶
亜鉛(Zinc) 六方晶



Phase
Tin
Zinc

EBSD

「IPF+IQマップ」は、錫の部分と亜鉛の部分をもとめて表示している。それぞれの物質については、Phaseを参照。

全体的に、EBSDパターンは非常に鮮明に出ており問題ない。(IQ値平均:6000)
IQ値は、EBSDパターン値の良し悪しを表しており、一般的には500程度でも問題ない。
マップ上の黒っぽい部分は、IQ値が相対的に低い部分。

★EBSD観察は、株式会社 TSL様にご協力頂きました。