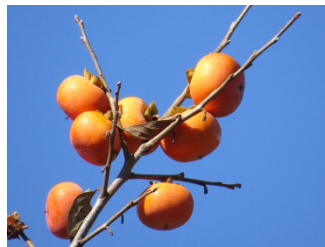
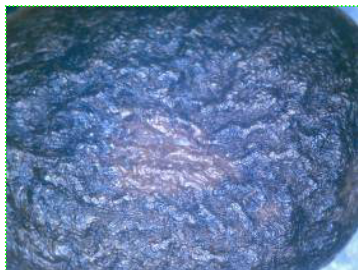


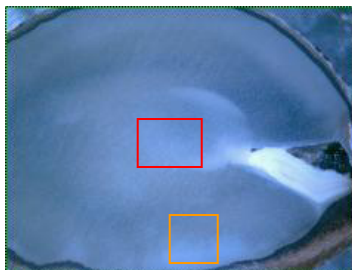
柿の種の研磨



<柿の種>
<柿の種>



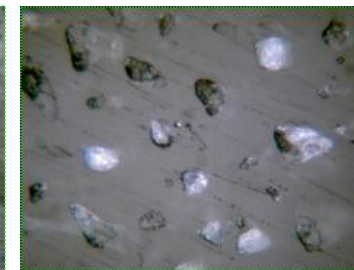
<種の表面観察>



<研磨仕上げ：金顕観察>



<□外周部観察>



<□中心部分観察>



☆こちらではない

不思議な「種」の構造であることが解った！

- ・ 試料サイズ：10 mm×7 mm
- ・ 試料ホルダ：ガラス台試料ホルダ
- ・ ポイント：水は使用しない
炭化珪素研磨紙でゆっくり回転