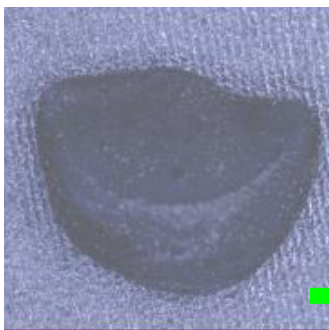
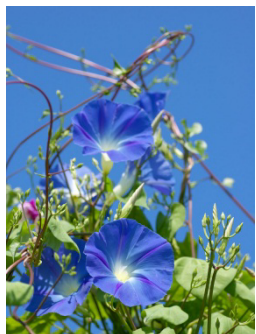


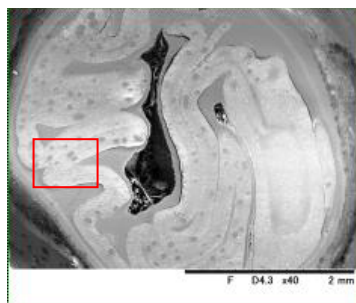
朝顔の種の研磨



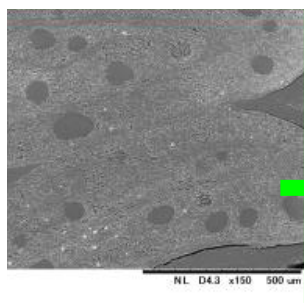
<ご存知の素顔>



<研磨が進む毎に変化する>



S E M 観察結果



□部拡大 S E M 観察



<斜め研磨の結果>



複雑な「種」の構造であることを理解

- ・ 試料サイズ：6 mm程
- ・ 試料ホルダ：ガラス台試料ホルダ
- ・ ポイント：水は使用しない
炭化珪素研磨紙でゆっくり回転