

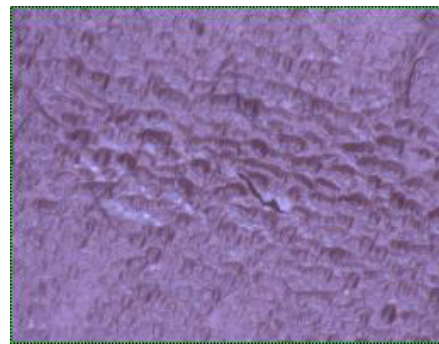
小豆の平面研磨



<素颜>

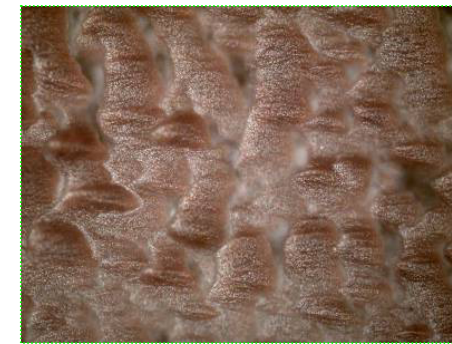


<研磨途中（実体顕微鏡）>



<研磨仕上げ 金顕観察>

・・・色付はバフの色が転写された



普段意識しない「種」の構造を理解できた！

- ・ 試料サイズ：5 mm程
- ・ 試料ホルダ：ガラス台試料ホルダ
- ・ ポイント：水は使用しない
炭化珪素研磨紙でゆっくり回転